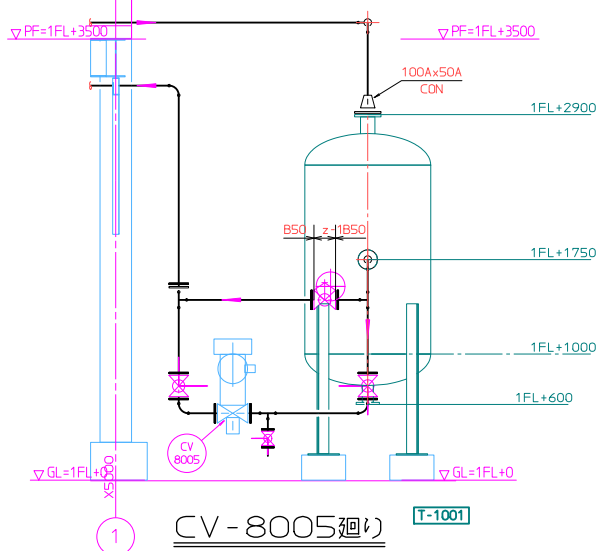
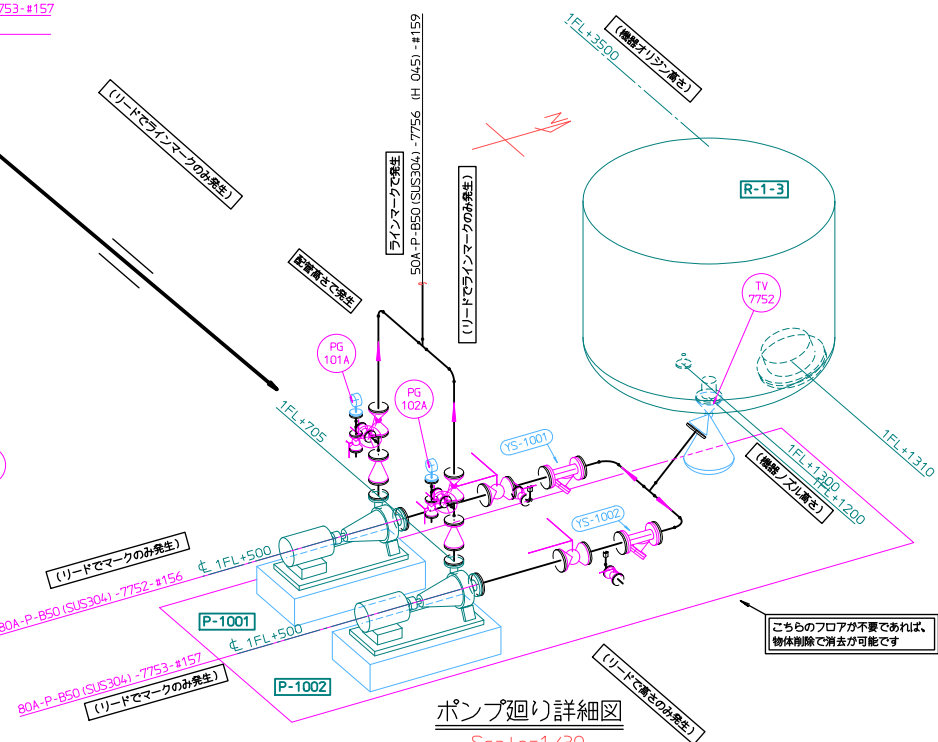


(レイヤセット：配管斜視セクション)



CV-8005廻り
Scale=1/30
(配管CV-8005廻りセクション)

- 注記
- 1. 本図面はサンプル用に作成したものです。
 - 2. P I P E RACK上の配管は客先にて施工のこと。
 - 3. 立体組立図 (M3 d v) はカラーをカスタマイズしています。
 - 4. L uをコピーしてON JOBでの使用を禁止します。

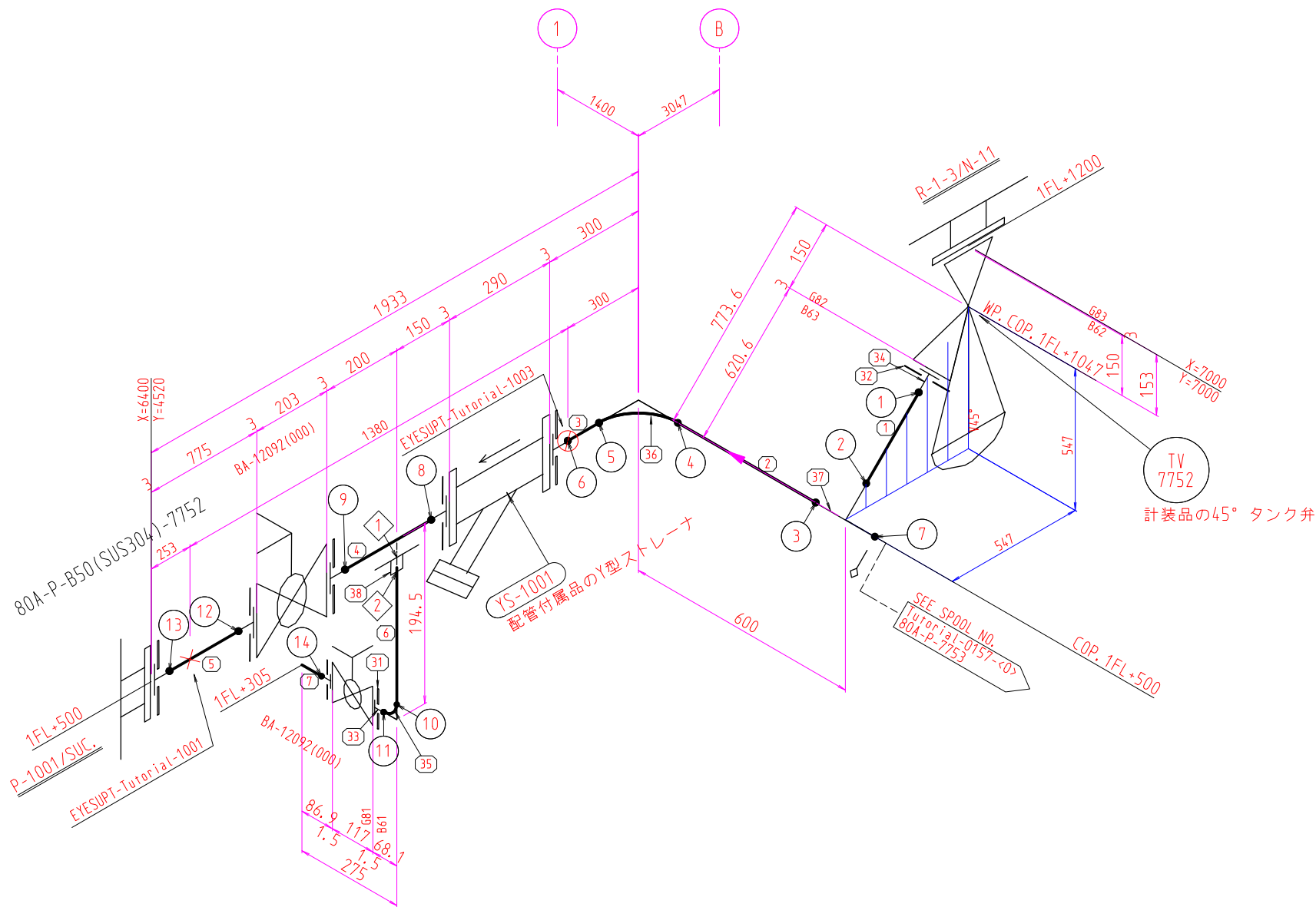
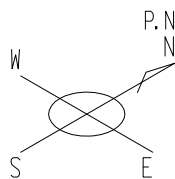


ポンプ廻り詳細図
Scale=1/30
(レイヤセット：配管詳細セクション)

平面図
Scale=1/30
(レイヤセット：配管平面セクション)

本情報の一部または全部を無断で転載及び複写することを禁止します。

			客 先 EYEPIPEトレーニング Ver. X o oプラント設備工事 横浜事務所		
			INTERGRAPH 日本インターグラフ		
名 称 サンプルデータモデル (トレーニング)			配管組立図		
訂 正			改訂		
承認	Hexagon	25/01/05	尺 度 1/30	JOBNo. Training	親 図 番
検 図	Hexagon	25/01/05			
設 計	Hexagon	25/01/05			
製 図	Hexagon	25/01/05	EYECAD-PIPE-0101		



PMSはB50(2502)を選択する。

トレーニング目的で作成したサンプルです。

一般弁のボール弁は
アクチュエータ方向も設定します。
1:流れ方向に対し右90度 です。

No.	名 称	サイズ	型 式	材 質	規 格	台数	注 記
	ボール弁	20A 10K 10K RF	FULL BORE	SCS13	VENDOR STD	1	BA-12092(000)
	ボール弁	80A 10K 10K RF	FULL BORE	SCS13	VENDOR STD	1	BA-12092(000)
	Y型ストレーナ	80A				1	YS-1001
	45° 計装タンク弁	100Ax 80A				1	TV-7752
B61	ボ ル ト	M12 50mm B	SEMI. F	MACH' N	SS400 20A	8	Uni Chrome
B62	ボ ル ト	M16 60mm B	SEMI. F	MACH' N	SS400 100A	8	Uni Chrome
B63	ボ ル ト	M16 65mm B	SEMI. F	MACH' N	SS400 80A	48	Uni Chrome
	ナ ッ ト	M12 10mm B	SEMI. F	HEX.	SS400 20A	8	Uni Chrome
	ナ ッ ト	M16 13mm B	SEMI. F	HEX.	SS400 100A	8	Uni Chrome
	ナ ッ ト	M16 13mm B	SEMI. F	HEX.	SS400 80A	48	Uni Chrome
G81	ガスケット	20A 1.5mm 10K	V#6500	バルカー		2	半角10文字
G82	ガスケット	80A 3.0mm 10K	V#6500	バルカー		6	半角10文字
G83	ガスケット	100A 3.0mm 10K	V#6500	バルカー		1	半角10文字
1	バ イ プ	80A 484. mm	Sch10S	BE	SUS304TP JIS G3459	1	半角10文字
2	バ イ プ	80A 400. mm	Sch10S	BE	SUS304TP JIS G3459	1	半角10文字
3	バ イ プ	80A 135. mm	Sch10S	BE	SUS304TP JIS G3459	1	半角10文字
4	バ イ プ	80A 250. mm	Sch10S	BE	SUS304TP JIS G3459	1	半角10文字
5	バ イ プ	80A 675. mm	Sch10S	BE	SUS304TP JIS G3459	1	半角10文字
6	バ イ プ	20A 86. mm	Sch40	BE-PE	SUS304TP JIS G3459	1	半角10文字
7	バ イ プ	20A 56. mm	Sch40	BE-PO	SUS304TP JIS G3459	1	半角10文字
	バ イ プ 計	20A 0.2m	Sch40		SUS304TP JIS G3459	1	半角10文字
	バ イ プ 計	80A 2.0m	Sch10S		SUS304TP JIS G3459	1	半角10文字
38	ボス	20A Sch80	SW-F	SUS304	JIS B2316	1	半角10文字
37	ティー	80Ax 80A Sch10S	BW	SUS304	JIS B2312	1	半角10文字
36	90° エルボ	80A Sch10S	BW	SUS304	JIS B2312	1	半角10文字
35	90° エルボ	20A Sch40	BW	SUS304	JIS B2312	1	半角10文字
34	スタブエンド	80A 10KxSch10S	FF	SUS304	AES-P0728	6	半角10文字
33	スタブエンド	20A 10KxSch40	FF	SUS304	AES-P0730	2	半角10文字
32	フランジ	80A 10K	LJ	SS400-ZN	JIS B2220	6	Galvanized
31	フランジ	20A 10K	LJ	SS400-ZN	JIS B2220	2	Galvanized
No.	名 称	サイズ	型 式	材 質	規 格	台数	注 記
							客先
							EYEPIPEトレーニング Ver. X
							〇〇プラント設備工事 横浜事務所
							日本インターグラフ株式会社
							名 称
							80A-P-B50(SUS304)-7752
							尺 度
							Job
							親 図 番
							PIPE-0101
							図 番
							Tutorial-0156
							訂 番
							0



スベックラインマーク										運転温度 ℃		運転圧力 MPaG		設計温度 ℃		設計圧力 MPaG		耐圧 MPaG		媒体		気密 MPaG		媒体		ラインコメント			接続数		D x I								客先																																																																																																																																																																																																																																																																																																																																																																																																																																																																																																																																																																																																																																																																																																																																																																																																																																																																																																																																																																																																																																																																																																														
1	80A-P-Rubber Lining-8601										80		.78454		80		.78454		1.1768						.86299							BW		0		0						EYEPIPEトレーニング Ver.X																																																																																																																																																																																																																																																																																																																																																																																																																																																																																																																																																																																																																																																																																																																																																																																																																																																																																																																																																																																																																																																																																																											
																														SW		0		0						〇〇プラント設備工事 横浜事務所																																																																																																																																																																																																																																																																																																																																																																																																																																																																																																																																																																																																																																																																																																																																																																																																																																																																																																																																																																																																																																																																																																													
																												SO		0		0						日本インターグラフ株式会社																																																																																																																																																																																																																																																																																																																																																																																																																																																																																																																																																																																																																																																																																																																																																																																																																																																																																																																																																																																																																																																																																																															
																												SCRD		0		0						名 称																																																																																																																																																																																																																																																																																																																																																																																																																																																																																																																																																																																																																																																																																																																																																																																																																																																																																																																																																																																																																																																																																																															
	適用法規		管材料		溶接仕様		RT (%)		SHOP		PT		MT		RT (%)		FIELD		PT		MT		熱処理		塗装仕様		塗装色		断 熱		断熱		厚さ		TS		0		0		訂番		記 事		年月日		署名		承認																																																																																																																																																																																																																																																																																																																																																																																																																																																																																																																																																																																																																																																																																																																																																																																																																																																																																																																																																																																																																																																																																																				